



FOTO N.1 Accesso e facciata su Vicolo del Teatro



FOTO N.2 Facciata su corte



FOTO N.3 Portico

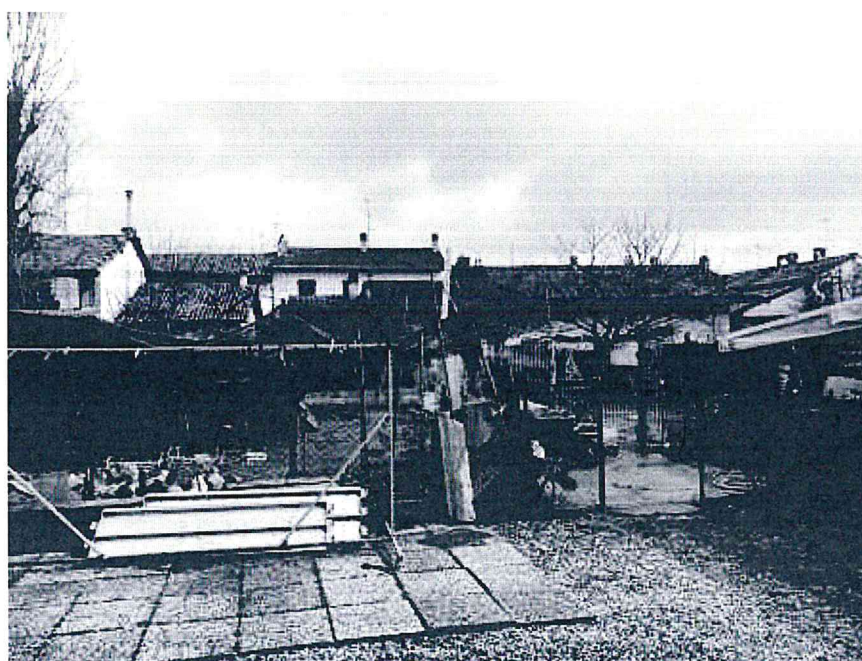


FOTO N.4 Il cortile



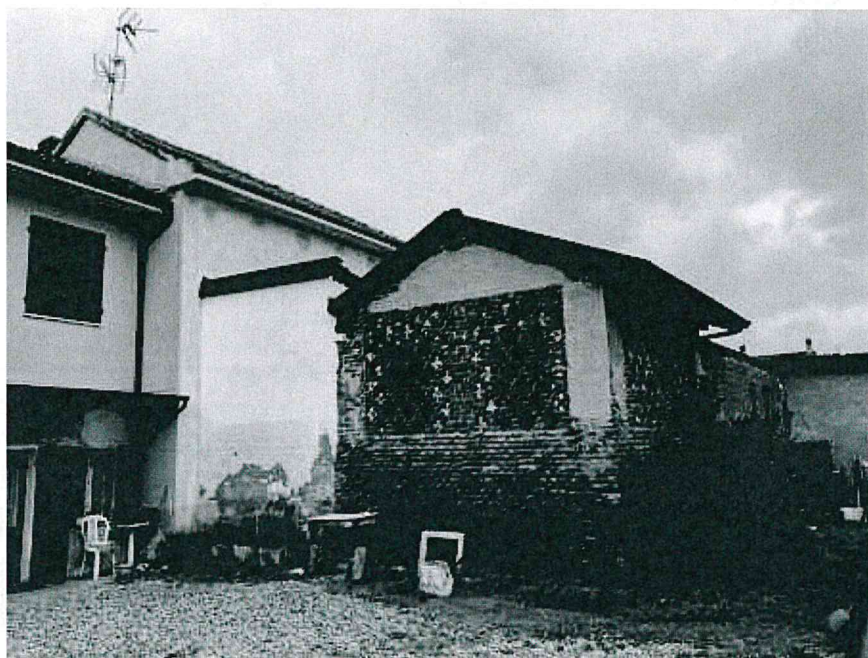


FOTO N.5 Vista sud su corte di terzi



FOTO N.6 Locale piano terra



FOTO N.7 Locale piano terra



FOTO N.8 Bagno piano terra





FOTO N.9 scala interna

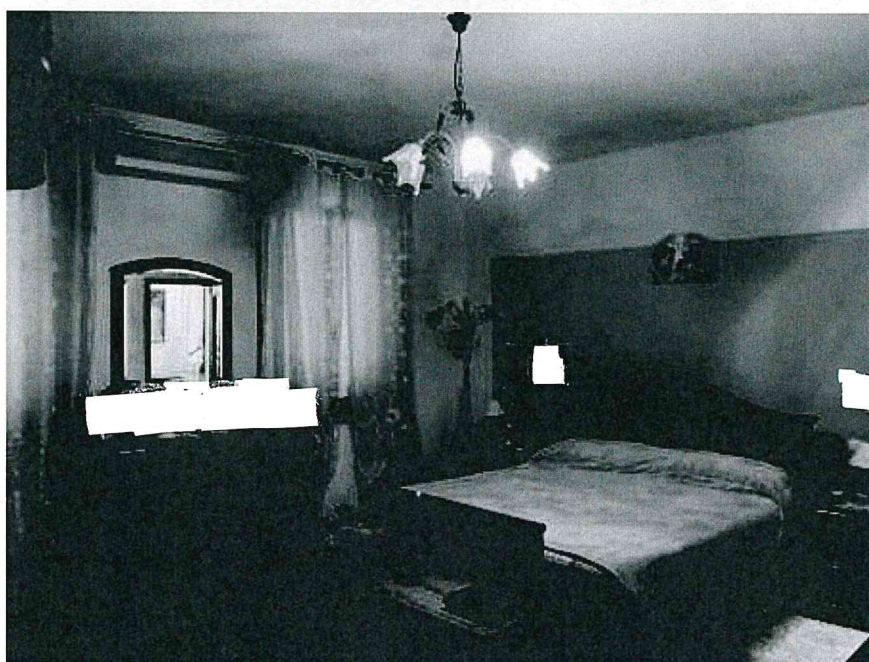


FOTO N.10 Camera piano primo

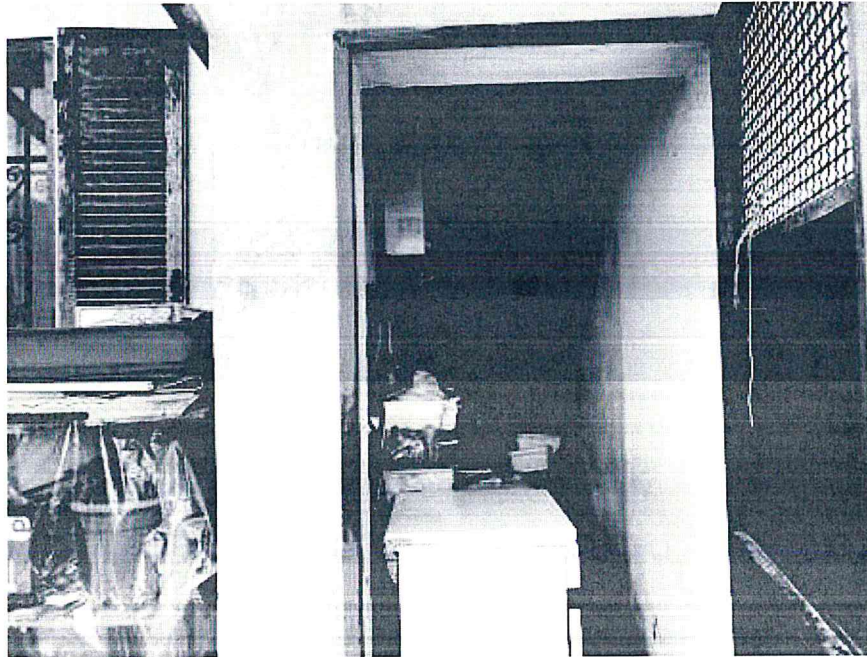


FOTO N.11 Centrale termica sottoscala

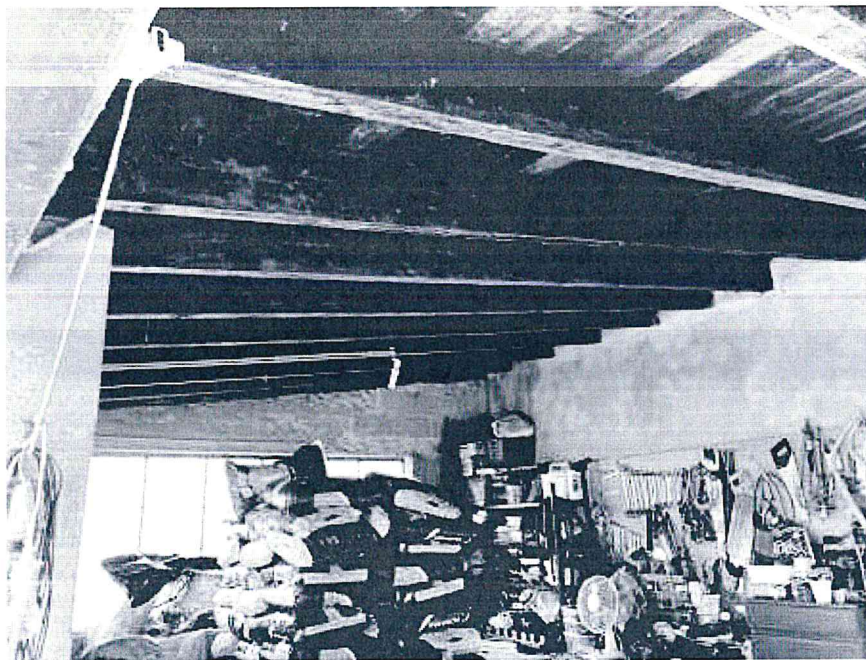


FOTO N.12 Interno portico





FOTO N.13 Interno locale di sgombero